



Everad®

PRÉSENTATION

DISPERSIONS ET ADDITIFS POUR PEINTURES ET VERNIS

01.2019

SOMMAIRE

| | |
|--|-----------|
| <u>Qui sommes nous ?</u> | <u>3</u> |
| <u>La Holding LAS</u> | <u>4</u> |
| <u>Notre Vision & Notre Mission</u> | <u>5</u> |
| <u>Nos Valeurs</u> | <u>6</u> |
| <u>Notre Histoire</u> | <u>7</u> |
| <u>Vanora</u> | <u>8</u> |
| <u>Les Liants</u> | <u>10</u> |
| <u>Notre Différence : Nos Collaborateurs</u> | <u>16</u> |
| <u>Nos Avantages / Vos Bénéfices</u> | <u>17</u> |
| <u>Questions ?</u> | <u>19</u> |

QUI SOMMES-NOUS ?



Créée en 1969, Everad apporte des solutions de collage innovantes dans les marchés des mousses cellulaires, de la construction, de l'assemblage et de fabrication à façon de colles.

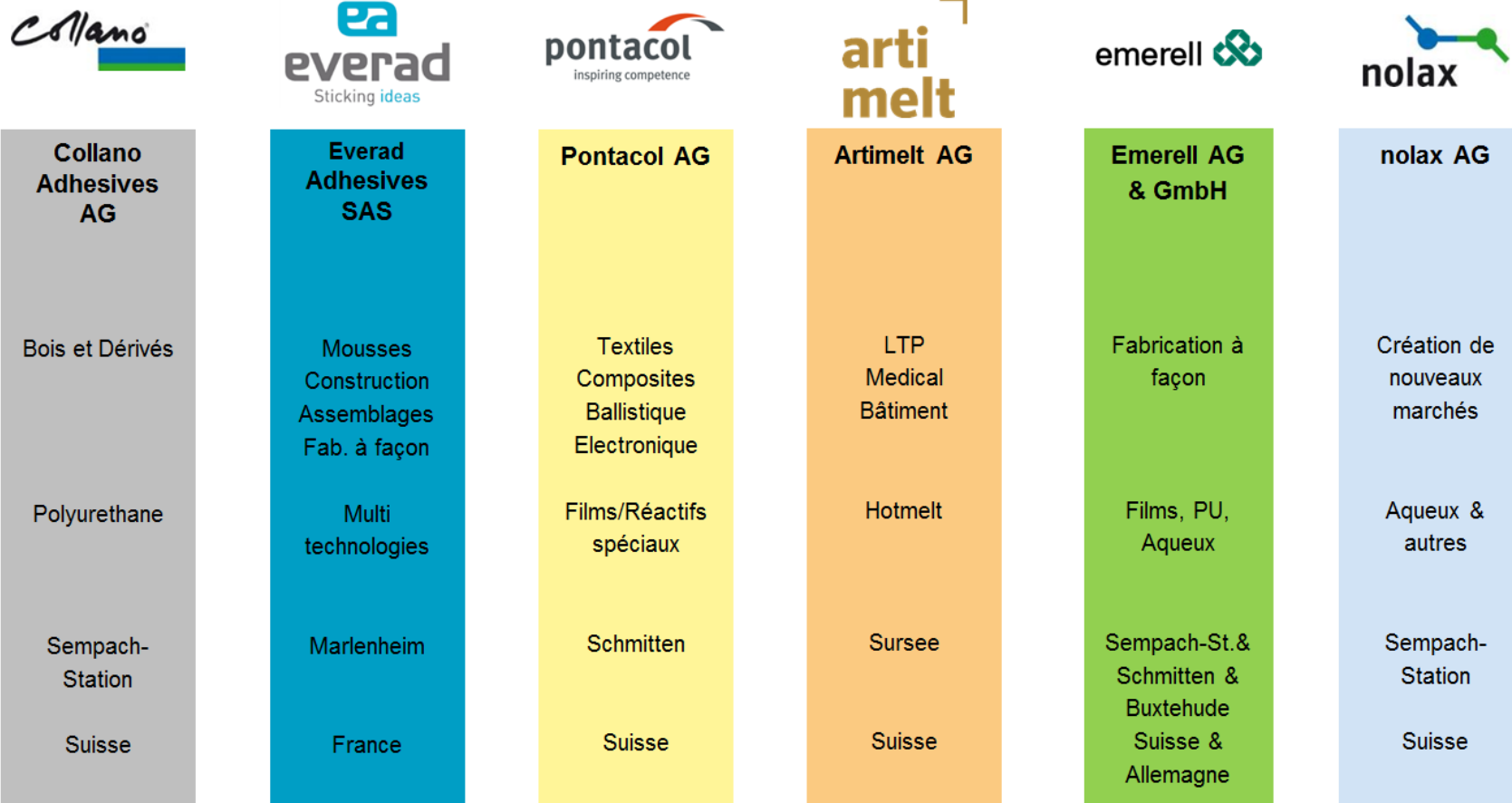
Everad est un partenaire fiable qui fournit de la valeur à ses clients par son expertise commerciale et technique, sa compétence multi-technologique, ses capacités de développement, de fabrication et logistique.

Nous intervenons principalement en Europe et développons notre clientèle sur les autres continents.

LA HOLDING LAS

LAS Holding AG, Sempach Station, Switzerland

Stefan & Adrian Leumann



NOTRE VISION & NOTRE MISSION



Vision :

Coopération multi-technologique pour des projets de collages dans l'industrie.

Mission :

Pour apporter la meilleure solution à leurs projets de collages, nous appliquons un process de coopération étroite avec nos clients à tous les stades de mise au point de nos produits pour créer ainsi une valeur ajoutée commune.

NOS VALEURS



L'adaptabilité : pour proposer des solutions spécifiques et optimisées.

L'expertise : pour garantir l'excellence de nos produits et solutions.

L'engagement : pour obtenir la satisfaction optimale de nos clients.

La coopération : pour aboutir à des solutions partagées et efficaces.

La confiance : pour maintenir des relations saines et constructives.

NOTRE HISTOIRE



1969 : Création de Chimistra à F-Wasselonne

1977 : Déménagement dans de nouveaux bâtiments situés dans la zone industrielle de F-Marlenheim

1986 : Lancement des colles solvantées SBS-SIS pour les industries des mousses

1997 : Lancement des colles contact aqueuses pour les industries des mousses

1999 : Intégration de Chimistra S.A. dans le groupe suisse Collano

2001 : Chimistra S.A. change de nom en Collano S.A.

2003 : Investissements dans un nouveau laboratoire R&D et une production spécifique de colles réactives

2013 : Arrêt des colles pour les applications Sols

2015 : Nouvelle orientation Collano Adhesives S.A., Sticking Ideas

2017 : Collano Adhesives SAS change de nom en Everad Adhesives SAS avec une marque spécifique Everad, Sticking ideas, regroupant toutes ses activités.

CONSTRUCTION

VANORA



Histoire

- 1950 Ebnoether
- 1970 Elotex AG
- 1978 Ebnoether fait l'acquisition de Elotex AG
- 1991 Ebnoether cède les poudres Elotex NSC (National Starch Company)
- 2001 Nouvelle société : Collano AG
- 2009 Création du groupe Collano : nolax, Collano Adhesives, Emerell
- 2010 Création de Vanora, Business Unit de nolax
- 2015 Vanora devient une société indépendante

CONSTRUCTION

VANORA



Vision

VANORA est votre partenaire indispensable pour les dispersions dans l'industrie des peintures et vernis.

Mission

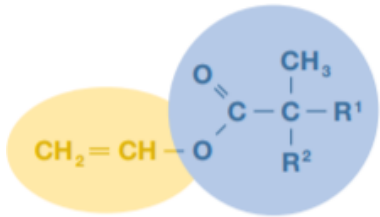
VANORA est un fournisseur très innovant et indépendant de dispersions pour l'industrie des peintures et vernis.

VANORA est synonyme de produits intelligents et haut de gamme, ainsi que de solutions "made by design".

VANORA est réputé pour son équipe concentrée mais dynamique avec des experts dans chaque domaine d'activité

CONSTRUCTION

LES LIANTS



VeoVA

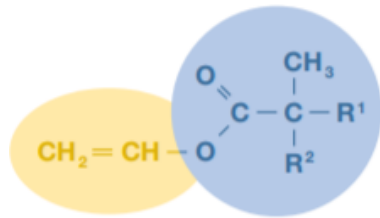
La force de nos dispersions : le VeoVa™.

Nous polymérisons le VeoVa pour créer des polymères de spécialité apportant de nouvelles performances à vos primaires, peintures, vernis.

Les produits sont exempts de VOC, APEO. Ils ne sont pas étiquetés EUH 208.

CONSTRUCTION

LES LIANTS : NOS PRODUITS PRINCIPAUX



Everad WP.20 : le produit permet à votre formulation une :

- augmentation de la résistance à l'humidité
 - Résistance à la pluie
- augmentation de la vitesse de séchage
 - 6-7h à la place 12h
 - Augmentation de la saisonnalité : travail possible à 5°C et 95% de HR

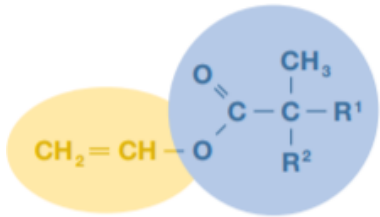
Le produit idéal pour augmenter l'amplitude de travail en extérieur.

Ne changez pas votre formulation.

*Seulement 2-3%
dans votre formule.*

CONSTRUCTION

LES LIANTS : NOS PRODUITS PRINCIPAUX



Everad DAV.4073 : le produit permet à votre formulation une:

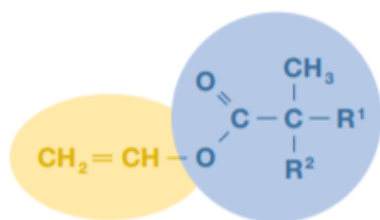
- augmentation du caractère hydrophobique de vos formules
 - résistance à l'eau
 - résistance à la salissure
- augmentation du lissage de la peinture
- augmentation de la résistance au frottement

Ne changez pas votre formulation.

*Seulement 1-5%
dans votre formule.*

CONSTRUCTION

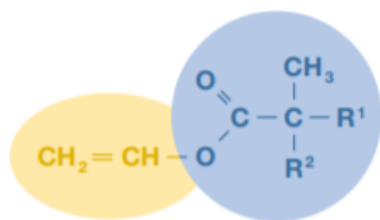
LES LIANTS : NOS SPÉCIALITÉS



| Produit | Fonction | Base | Caractéristiques | % formule | Intérieur/Extérieur |
|------------------------------|-----------|------------|--|-----------|------------------------|
| Everad DKV.4171 | Primaire | Cationique | Permet de bloquer les taches (de nicotine par exemple), les remontés de tannins du bois... | 55% | Intérieur et Extérieur |
| Everad DSV.4116 | Coating | Anionique | Résistance aux produits chimiques (milieu hospitalier, vernis meuble...) | 60% | Intérieur et Extérieur |
| Everad DXV.4051 | Peinture | Anionique | Traitement hydrophobe, perlant, protection des tâches Effet mat. | 32% | Intérieur et Extérieur |
| Everad DXA.4242 + isocyanate | Vernis 2K | Anionique | Bonne résistance à la rayure et au blocking Adapté au bois, métal.. | 55% | Intérieur et Extérieur |

CONSTRUCTION

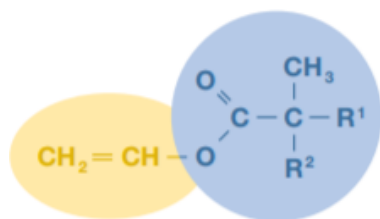
LES LIANTS : NOS SPÉCIALITÉS



| Produit | Fonction | Base | Caractéristiques | % formule | Intérieur Extérieur |
|-----------------|----------------------|-----------|---|--------------|------------------------|
| Everad DXA.4228 | Primaire | Anionique | Primaire silane pour matières difficiles (pure ou formulée) | 67% | Intérieur et Extérieur |
| Everad DXV.4229 | Peinture | Anionique | Résine sans biocide. Peinture respirante (condensation, acoustique) | 18% | Intérieur et Extérieur |
| Everad AVE.191i | Peinture | Anionique | Produit résistant à l'humidité. Coating de toiture pH = 5 – facile à formuler | 12% | Intérieur et Extérieur |
| Everad DSV.4135 | Primaire Peinture | Anionique | Auto réticulant Blocage du tannin des bois | 67% | Intérieur et Extérieur |
| Everad DSV.4209 | Primaire Vernis | Anionique | Auto réticulant, blocage de tache, bonne adhésion sur surface non absorbante. Vernis brillant, anti-blocking | 60% | Intérieur et Extérieur |

CONSTRUCTION

LES LIANTS : NOS SPÉCIALITÉS



| Produit | Fonction | Base | Caractéristiques | % formule | Intérieur Extérieur |
|---------------|------------------------------|-----------|--|--------------|------------------------|
| Everad TE.204 | Peinture | Anionique | Anti-tache, blocage de nicotine. Peinture mat. | 20% | Intérieur et Extérieur |
| Everad WS.45D | Primaire Peinture Stuc | Anionique | Fixation du stuc, du béton. Amélioration de l'hydrophobie | 5% | Intérieur et Extérieur |

NOTRE DIFFERENCE : NOS COLLABORATEURS



Au coeur de notre organisation se trouvent nos collaborateurs qui se concentrent sur ce qui est important pour le client :

Connaissance des matériaux et des métiers

Capacité de développement

Expertise de fabrication

Service personnalisé

Par dessus tout, nous considérons que nos succès présent et futur sont le résultat du travail de nos collaborateurs hautement qualifiés et motivés qui se consacrent à répondre aux attentes de nos clients.

NOS AVANTAGES / VOS BENEFICES

Coopération multi-technologique pour des projets de collages dans l'industrie.

Gestion de projet

- *Organisation et méthodologie concentrée sur le client*

Capacité de développement

- *Pôle R&D/Technologies/Process*

Laboratoires d'application

- *Réalisation de prototypes et tests de validation*

Flexibilité

- *Fabrication et conditionnement selon besoins spécifiques des clients*

Rapidité

- *Structure organisée pour répondre rapidement aux besoins des clients*



Everad®



Ils nous font confiance, pourquoi pas vous ?



Everad®

QUESTIONS ?



Everad Adhesives SAS
Parc d'Activités de la Mossig
F-67520 Marlenheim
France

T + 33 (0)3 88 59 27 37

F +33 (0)3 88 87 67 93

E contact@everad-adhesives.com

www.everad-adhesives.com