

MOUSSES CELLULAIRES

Everad® Green TAC 3005 A + 2016 B

La colle contact aqueuse sans chlore

La technologie des colles contact aqueuses

Everad® a été un précurseur dans le domaine de la technologie contact aqueuse. Nous avons développé une large gamme de produits et process répondant à vos exigences les plus élevées :

- Everad® TAC 1K : système monocomposant
- Everad® TAC 2K : système bicomposant.

Ces colles sont formulées à partir du polymère polychloroprène qui permet d'obtenir :

- un collage immédiat sans temps d'attente
- une cohésion très rapide

Ce polymère est chimiquement à base de chlore

Évolutions réglementaire et environnementale

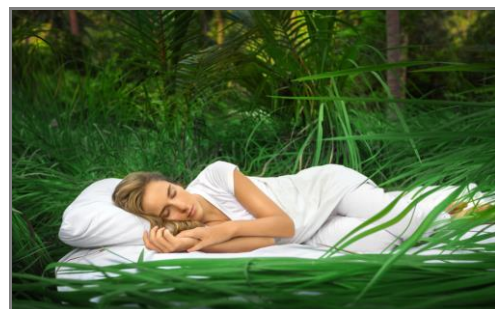
Il nous a été demandé, pour des applications très spécifiques (matelas pour bébé en particulier) une absence totale de chlore. C'est pour répondre à ces évolutions que nous avons développé Everad® Green TAC 3005 A + 2016 B comme alternative pour éliminer le chlore.

Everad® Green TAC 3005 A + 2016 B

Everad® Green TAC 3005 A + 2016 B est la solution pour un collage contact aqueux sans chlore. Il s'agit d'une innovation majeure dans le domaine du collage des mousses.

Everad® Green TAC 3005 A + 2016 B benefits :

- Sans chlore
- Sans monomère résiduel chloroprène (2-chloro-1,3butadiène)
- 100% sans solvants, sans COV
- Sans phtalates
- Sans métaux lourds
- Sans APEO
- Sans halogène
- Tack très élevé
- Prise et séchage ultra rapides
- Très bonne résistance aux UV
- Rendement élevé
- Joint très souple
- Aucun étiquetage
- Polyvalence des collages.



CONTACT -> contact@everad-adhesives.com
 Nous serons heureux de pouvoir vous donner de plus amples informations sur nos dernières innovations.

MOUSSES CELLULAIRES

Everad® Green TAC 3005 A + 2016 B

La colle contact aqueuse sans chlore

Process d'application

Cette colle est un système bicomposant qui peut être appliqué de diverses manières :

- Everad® TAC Easy Duo Box 2K par gravité
- Everad® TAC Easy SP1-B25-2 par cuves sous pression
- Everad® TAC Easy Pump 2K par pompes à membranes

Produit

Everad® Green TAC 3005 A + 2016 B
 Colle contact aqueuse bicomposante sans chlore

